

7.1 NASLOVNA STRAN Z OSNOVNIMI PODATKI O NAČRTU

1 NAČRT TEHNOLOGIJE

investitor OBČINA SEMIČ
Štefanov trg 9, 8333 SEMIČ

objekt: OSNOVN AŠOLA BELOKRANJSKEGA ODREDA SEMIČ
PRENOVA KUHINJE VRTEC

projektna dokumentacija PROJEKT ZA IZVEDBO - PZI

za gradnjo REDNO VZDRŽEVANJE OBJEKTA - INVESTICIJSKO VZDRŽEVALNA DELA

projektant IXA d.o.o., Tržaška cesta 285, 1000 LJUBLJANA

odgovorna oseba Gregor Dojer, univ.dipl.inž.arh.
žig in podpis

odgovorni projektant Gregor Dojer, univ.dipl.inž.arh., IZS T-0702
osebni žig in podpis

odgovorni vodja projekta Domen Bergoč, univ.dipl.inž.arh., ZAPS A-1511
osebni žig in podpis

številka načrta 90/17

številka izvoda 1 2 3 4 5 6

kraj in datum izdelave Ljubljana, oktober 2017
Posodobitev, januar 2019

7.2 KAZALO VSEBINE NAČRTA TEHNOLOGIJE

7 NAČRT TEHNOLOGIJE št.90/17

- 7.1 Naslovna stran
- 7.2 Kazalo vsebine načrta
- 7.3 Tehnično poročilo
- 7.4 Risbe

7.3 TEHNIČNO POROČILO

**OBJEKT: VRTEC SEMIČ
PRENOVA KUHINJE**

VSEBINA: TEHNIČNO POROČILO k projektu št.90/17

Vsi prostori vezani na kuhinjsko tehnologijo morajo imeti po tleh položeno nedrsno keramiko (R11) oz. drugo talno oblogo, ki zadošča predpisom in standardom, zahtevanim za takšne prostore (pranje, dezinfekcija). Obvezni izvesti tudi polkrožne zaključnice (keramične, plastične ali iz nerjavnega materiala). Radij zaključnice naj bo vsaj 15mm.

Po stenah tehnoloških prostorov mora biti položena pralna keramika do minimalna višine 1,5m, Priporočljiva višina pa je 2,1m. Pri izvedbi keramičnih oblog sten priporočamo vertikalne zaključke (izvedba s plastičnimi zaključki ali z nerjavnimi zaključki - L profili na ploščicah).

Na oknih prostorov kuhinje in pripadajočih prostorih, katera imajo možnost odpiranja, morajo biti nameščene mreže, ki preprečujejo dostop mrčesu in ostalim škodljivcem ter so snemljiva in tako omogočajo čiščenje.

Vsi talni sifoni in talne rešetke morajo biti izdelani iz nerjaveče pločevine. Bazen rešetke naj bo glede na stanje na objektu izdelan maksimalne globine (višina med ploščo in gotovim podom). Izvedba sifona in rešetke s protismradno zaporo (snemljiva zapora s tesnilom). Ima naj lovilno košaro za grobe delce. Pohodna rešetke izvedena iz ploščatih profilov 20x4 mm. Stranski izlivi min. prerez DN50, DN70 oz. DN100.

Talne rešetke in sifone dobavi in montira izvajalec vodovodnih instalacij. Točne pozicije so podane v načrtu PZI.

Vsi talni priključki vode morajo biti izvedeni vodoravno maksimalne skupne višine 10cm nad tlemi. Vsi vodovodni priključki morajo biti zaključeni z ustreznim ventilom. Vsi talni preboji namenjeni električnim priključkom morajo biti naknadno zaščiteni z nerjavno cevjo s prirobnico. Električne vtičnice (230V in 400V) morajo biti izvedene z vodoodporno zaščito po veljavnih EU standardih.

Luči morajo imeti predpisano zaščito (v primeru poškodbe steklo ne sme pasti na tla ali na živila).

Vsi elementi iz nerjaveče pločevine morajo biti ozemljeni (tudi stenske omarice in konzolne police). Priklop izvede izvajalec elektro instalacij, končne meritve pa pooblaščen oseba.

Vsi aparati in naprave morajo biti iz nerjavečih materialov, omogočati temeljito čiščenje in dezinfekcijo. Za doseganje predpisane higiene in čistoče aparatov (vseh delov) je bistvenega pomena, da imajo možnost, da se na enostaven način razstavijo in ponovno sestavijo.

Poročilo pripravil:
Gregor Dojer, udia.
Pooblaščen inženir tehnološke stroke

- 7.4** RISBE
- 7.4.1** SPECIFIKACIJA OPREME
- 7.4.2** TEHNOLOŠKI NAČRT S PRIKLJUČKI

**Specifikacija kuhinjske opreme št.90/17 z dne 27.12.2017 za objekt:
VRTEC SEMIČ**

poz	opis	kom
A	EKONOMSKI VHOD/DOSTAVA	
B	VEZNI HODNIK	
C	PROSTOR ZA ČISTILA	
1.	IZLIVNO KORITO dim. 520x530x560 mm priklop vode: THV DN15/stenska mešalna baterija s tušem odtok: DN100	1
2.	KONZOLNA POLICA dim. 1000x350x40 mm	3
D	SANITARIJE ZA KUHINJSKO OSEBJE	
E	SUHO SKLADIŠČE	
1.	ODPRT KOVINSKI REGAL dim. 1000x600x2000 mm - 5 prestavljivih polic - raster za nastavljanje polic po višini - nosilnost posamezne police 150 kg/m dolžine	2
1.	ODPRT KOVINSKI REGAL dim. 1500x600x2000 mm - 5 prestavljivih polic - raster za nastavljanje polic po višini - nosilnost posamezne police 150 kg/m dolžine	2
F	HLADILNIKI	
1.	HLADILNA OMARA dim. 600x680x1900 mm - volumen: 400 l - kapaciteta: 5 prestavljivih polic - temperaturno območje: +1°C/+15°C - ohišje in vrata iz nerjaveče pločevine priključna moč: 0,1kW 1N-230V	3
2.	ZAMRZOVALNA OMARA dim. 600x680x1900 mm - volumen: 350 l - kapaciteta: 7 police/3 košare - temperaturno območje: -14°C/-28°C - ohišje in vrata iz nerjaveče pločevine priključna moč: 0,15kW 1N-230V	1
G	FINA PRIPRAVA	
1.	PULT Z DVOJNIM KORITOM dim.1800x700x900/1000 mm - 2x korito 500x500x300 mm desno - zavih zadaj 100 mm priklop vode: THV DN15 odtok: 2x DN50	1
1a	STENSKA ENOROČNA MEŠALNA BATERIJA - dolga izlivna cev	1
2.	PULT ZAPRT S TREH STRANI dim. 2000x700x900/1000 mm - set predalov desno - spodnja polica in vmesna polica - zavih zadaj 20/100 mm	1

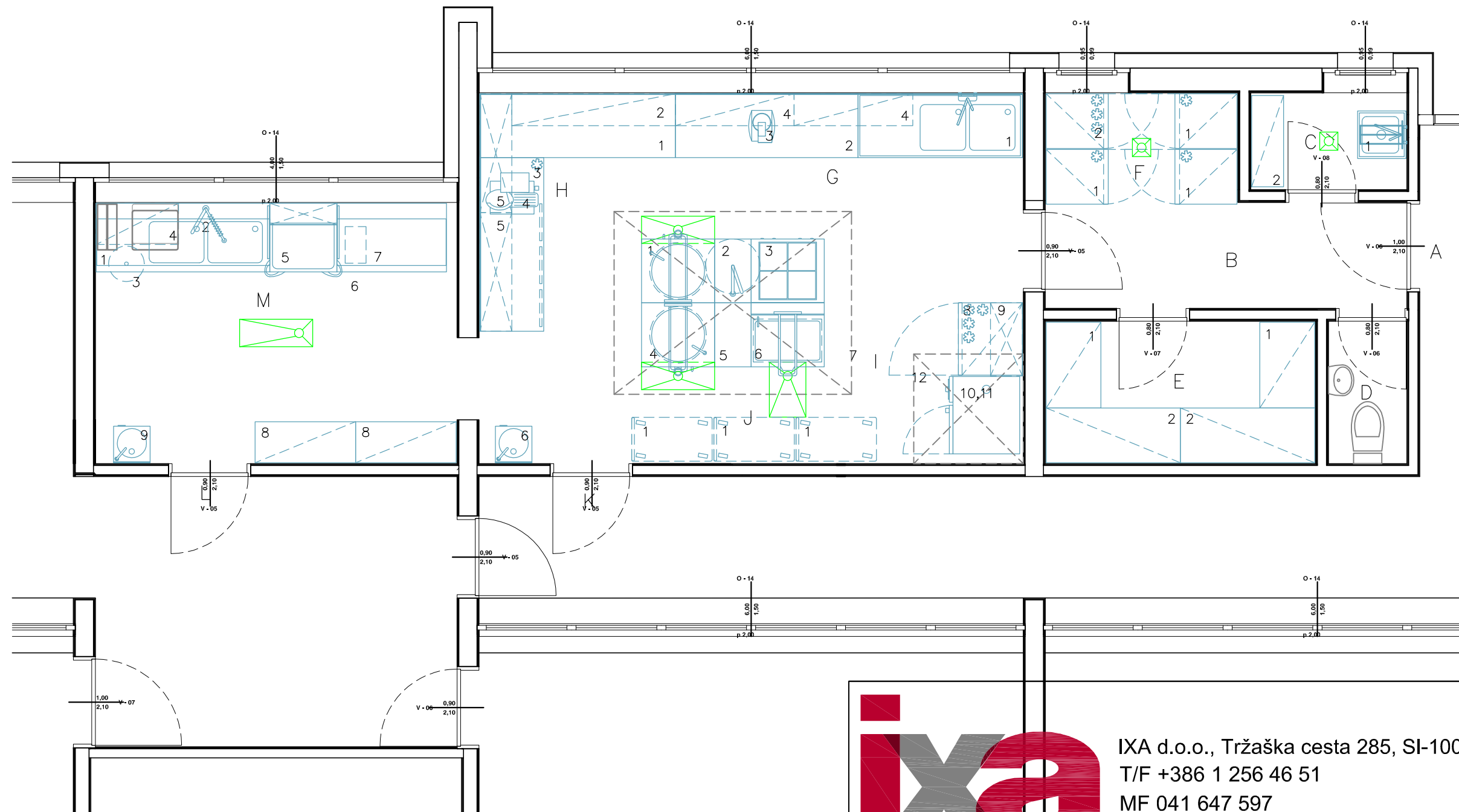
3.	KUTER IN REZALNIK ZELENJAVE dim.285x350x465 mm - zmogljivost: 2kg/min, 10-80 porcij/dan - 4 hitrosti. 500/800/1450/2650 obr./min - kapaciteta posode: 3,0 l - namen: priprava homogenih namazov, mešanje priključna moč: 1,0kW 1N-230V	1
4.	KONZOLNA POLICA dim.1300x350x40/180 mm	4
H HLADNA PRIPRAVA		
1.	PULT ZAPRT S TREH STRANI dim. 2150x700x900/1000 mm - set predalov desno - spodnja polica in vmesna polica - zavih zadaj in levo 20/100 mm	1
2.	KONZOLNA POLICA dim.1800x350x40/180 mm	2
3.	HLAJEN PULT dim.1900x700x900/1000 mm - 2x box z vodili za GN 1/1 - 2x hlajen predal - kompresor/dinamično hlajenje - elektronska regulacija, temperatura: -2°/+8°C - zavih zadaj 20/100 mm priključna moč: 0,6kW 1N-230V	1
4.	SALAMOREZNICA - nož Ø300 - višina rezanja: min.190 mm priključna moč: 0,35kW 1N-230V	1
5.	ZAPRTA VISEČA OMARICA dim.1300x350x600 mm - drsna vrata - vmesna polica nastavljiva po višini - drsna vrata dvostenske izvedbe in uležajena na PVC koleščkih - odbojniki v bočnih oblogah za neslišno zapiranje	2
6.	SANITARNI UMIVALNIK dim. 400x400x250 mm - v kompletu iztočna pipa - proženje vode preko tipke s kolenom, ki omogoča dotok vode brez dotikanja - umivalnik in površina izdelana po tehnologiji globokega vleka priklp vode: THV DN15 odtok: DN50	1
I TERMIČNA PRIPRAVA		
1.	ELEKTRIČNI KOTEL ZA KUHANJE Z OKROGLO POSODO dim.800x700x900 mm - indirektno gretje - inox duplikator - kapaciteta: 80l - okrogla posoda Ø500x470 mm - dvoslojni izolacijski pokrov priključna moč: 14,1W 3N-400V priklp vode: THV DN15 odtok: DN70 preko talne rešetke 800x300x140mm	1
2.	BLOK PULT S POVIŠANO MEŠALNO BATERIJO dim. 400x700x900 mm - spodaj zaprto s krilnimi vrati/prostor za priklp vodovodnih instalacij - enoročna blok mešalna baterija/izliv z radijem min. 300mm, h izliva min. 300mm priklp vode: THV DN15	1
3.	ELEKTRIČNI ŠTEDILNIK dim. 800x700x900 mm - 4 polne plošče: 4x 2,5kW - spodaj odprto priključna moč: 10,0kW 3N-400V	1

4.	ELEKTRIČNI KOTEL ZA KUHANJE Z OKROGLO POSODO dim.800x700x900 mm - indirektno gretje - inox duplikator - kapaciteta: 80l - okrogla posoda Ø500x470 mm - dvoslojni izolacijski pokrov priključna moč: 14,1W 3N-400V priklop vode: THV DN15 odtok: DN70 preko talne rešetke 800x300x140mm	1
5.	BLOK PULT dim. 400x700x900 mm - vtičnica na blendi 1N-230V - spodaj odprto	1
6.	ELEKTRIČNA PREKUCNA PONEV dim.800x700x900 mm - dno posode z aluminijastimi segmenti z vgrajenimi grelci - kapaciteta: 60 l - ventil z izlivom za dovod vode v posodo priključna moč: 6,0kW 3N-400V priklop vode: HV DN15 odtok: DN70 preko talne rešetke 400x600x140 mm	1
7.	VARČNI STROPNI PAROLOV S SISTEMOM VRAČANJA TOPLOTE dim. 2600x2000x625 mm - s filtri, lovilci maščobe in razsvetljava <u>V POPISU STROJNIH INSTALACIJ</u>	1
8.	HITRI OHLAJEVALNIK dim. 790x700x850mm - delovno območje: hitro ohlajevanje +95°C do +3°C šok zamrzovanje +95°C do -18°C - kapaciteta: 5xGN 1/1 ali 5x 600x400 mm - dva načina ohlajevanja in zamrzovanja - funkcija predhlajenja - vgrajena ogrevana sonda za merjenje temperature jedra - izvlečni kondenzacijski filter priključna moč: 1,2kW 1N-230V	1
9.	ZAPRTA VISEČA OMARICA dim.800x350x600 mm - krilna vrata - vmesna polica nastavljiva po višini	1
10.	ELEKTRIČNA PARNO KONVEKCIJSKA PEČ dim.847x771x1042 mm - kapaciteta 10xGN 1/1 - možnost vlaganja posod GN 1/2 in GN 1/3 - temperaturno območje delovanja: 30°C do 300°C priključna moč: 18,6kW 3N-400V priklop vode: HV DN20 odtok: DN50	1
11.	PODSTAVEK ZA KONVEKTOMAT dim.845x725x670 mm - dvojna vodila za GN 1/1	1
12.	VARČNI STENSKI PAROLOV S SISTEMOM VRAČANJA TOPLOTE dim. 1200x1200x635 mm - s filtri in lovilci maščobe <u>V POPISU STROJNIH INSTALACIJ</u>	1
J	PROSTOR ZA VOZIČKE	
1.	TRIETAŽNI SERVIRNI VOZIČEK dim. 880x480x840 mm - police iz barvnega umetnega materijala - razmak med policami 330 mm	3
K	IZDAJA HRANE	
L	VRAČANJE UMAZANE POSODE	

M POMIVANJE JEDILNE POSODE

1. VHODNA MIZA ZA POMIVALNI STROJ - LEVA 1
dim. 1900x750x900/1100 mm
- 2x korito 600x450x300 mm desno
- vodilo za košaro po celotni dolžini
- odprtina za mešalno baterijo
priklop vode: THV DN15
odtok: DN50
2. NAMIZNA ENOROČNA MEŠALNA BATERIJA Z VISEČIM TUŠEM 1
3. VOZIČEK ZA ODPADKE 1
dim. 370x500x580 mm
- odpiranje s pedalom
- volumen 60 l
4. KONZOLNA POLICA ZA KOŠARE 1
dim. 900x450x180 mm
- možnost nalaganja košar pod kotom ali pokončno
5. PRETOČNI STROJ ZA POMIVANJE POSODE S POVRATNIM ZAJEMANJEM TOPLOTE 1
dim. 735x750x1515/2195 mm
- povratno zajemanje toplote v integrirani napi in v odtoku vode
- avtomatsko odpiranje havbe po končanem ciklusu pranja
- kapaciteta : do 72 košar/h
- dim. košare: 500x500, 540x500, 600x500 mm
- višina odprtine: 440 mm
priključna moč: 9,1kW 3N-400V
priklop vode: HV DN20
odtok: DN50
6. AVTOMATSKI MEHČALEC VODE 1
dim. 250x500x500 mm
- regulacija krmiljena volumetrijsko preko pretoka
- brez priklopa na el. omrežje
7. IZHODNA MIZA - DESNA 1
dim. 1200x750x850 mm
- prostor za mehčalno napravo levo
- vodila za košare desno
8. ODPRT KOVINSKI REGAL 2
dim. 1100x450x2000 mm
- 5 prestavljih polic
- raster za nastavljanje polic po višini
- nosilnost posamezne police 150 kg/m dolžine
9. SANITARNI UMIVALNIK 1
dim. 400x400x250 mm
- v kompletu iztočna pipa
- proženje vode preko tipke s kolenom, ki omogoča dotok vode brez dotikanja
- umivalnik in površina izdelana po tehnologiji globokega vleka
priklop vode: THV DN15
odtok: DN50

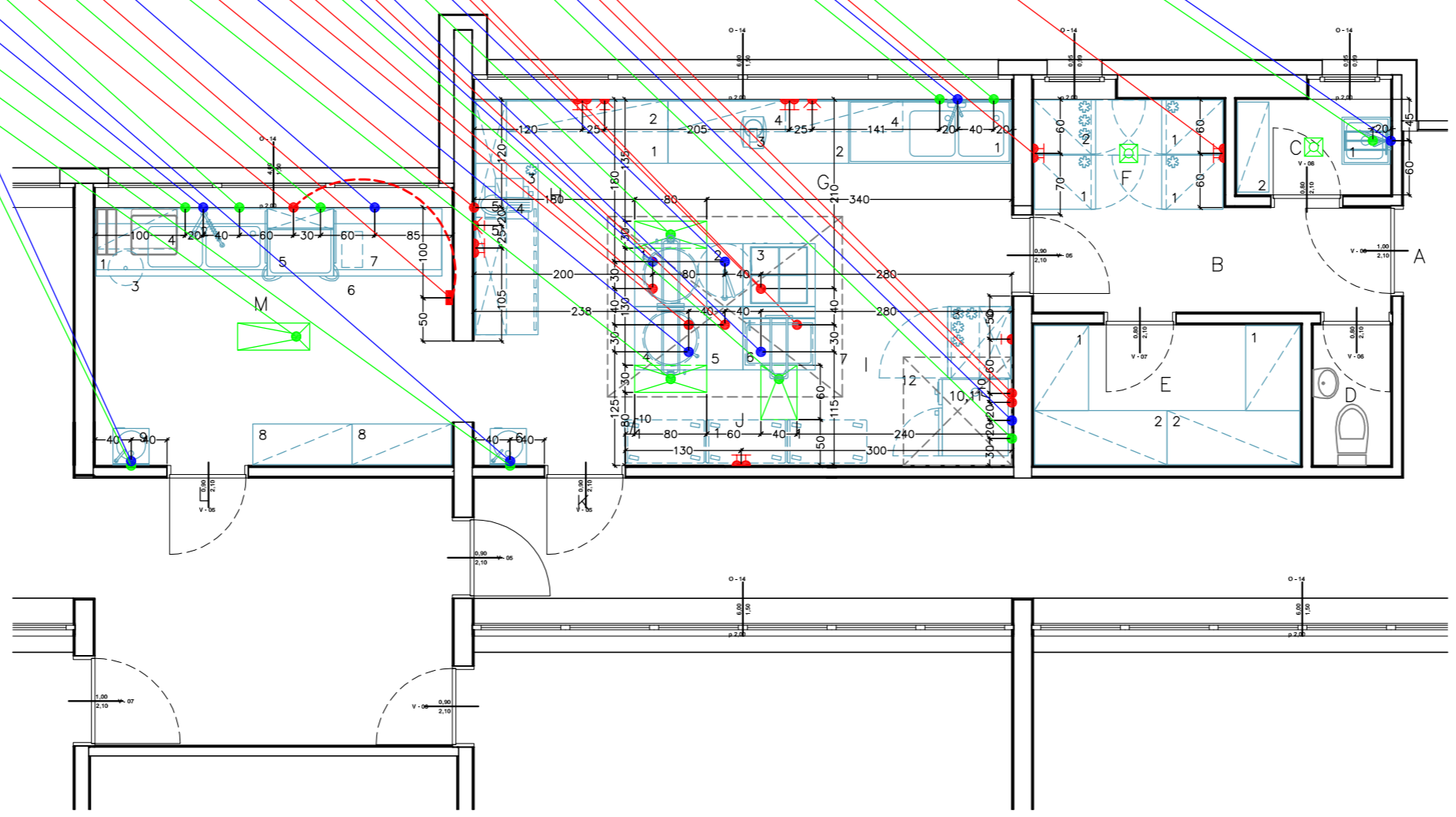
SKUPNA PRIKLJUČNA ELEKTRIČNA MOČ: 75,5 kW
faktor istočasnosti: 0,7



IXA d.o.o., Tržaška cesta 285, SI-1000 LJUBLJANA
 T/F +386 1 256 46 51
 MF 041 647 597
 E ixa@telemach.net

INVESTITOR OBČINA SEMIČ, Štefanov trg 9, 8333 SEMIČ			
OBJEKT OSNOVNA ŠOLA BELOKRANJSKEGA ODREDA SEMIČ ENOTA VRTEC SONČEK – RAZŠIRITEV KUHINJE			
ODGOVORNI VODJA PROJEKTA DOMEN BERGOČ, udia	ID. ŠT. ZAPS A-1511	ŠT. PROJEKTA OSBO-KV/2017	VRSTA PROJEKTA PZI
ODGOVORNI PROJEKTANT GREGOR DOJER, udia	ID. ŠT. IZS T-0702	ŠT. NAČRTA 90/17	VRSTA NAČRTA PZI
RISBA SATELITSKA KUHINJA TLORIS PRITLIČJA			NACRT TEHNOLOŠKI NAČRT
			GLAVNO MERILO 1:50
			DATUM 13.09.2018
			ŠTEVILKA RISBE 1

- THV DN15 h=1,2m+izpiralec.
- OV DN100
- 2x PE 1N-230V h=2,1m/vtičnica
- OV DN50 h=35cm
- 2x PE 1N-230V h=2,1m/vtičnica
- THV DN15 h=1,2m.
- OV DN50 h=35cm
- PE 1,2kW 1N-230V h=60cm +2m kabela
- PE 18,6kW 3N-400V h=60cm +2m kabela
- HV DN20 h=50cm/ventil navzdol.
- OV DN50 h=35cm
- PE 6,0kW 3N-400V +2m kabela
- PE 10,0kW 3N-400V +2m kabela
- THV DN15/ventil ležeče
- OV DN70 preko talne rešetke 800x300 mm.
- HV DN15/ventil ležeče
- PE 1,0kW 1N-230V +2m kabela/vtičnice na pultu.
- THV DN15/ventila ležeče
- OV DN70 preko talne rešetke 400x600 mm.
- PE 14,1kW 3N-400V +2m kabela
- PE 14,1kW 3N-400V +2m kabela
- THV DN15/ventila ležeče
- PE 0,6kW 1N-230V h=10cm +2m kabela
- OV DN70 preko talne rešetke 800x300 mm.
- HV DN20 h=50cm/ventil navzdol
- MOČNOSTNO STIKALO za PE 9,1kW h=1,5m.
- OV DN50 iz tal ob zidu
- PE 9,1kW 3N-400V h=10cm +2m kabela
- OV DN50 h=35cm
- THV DN15 h=50cm
- THV DN15 h=50cm
- OV DN50 h=35cm
- OV DN50 h=50cm
- OV DN70 preko talne rešetke 800x300 mm.
- THV DN15 h=50cm
- OV DN50 h=50cm



LEGENDA PRIKLJUČKOV

TV – TOPLA VODA
 HV – HLADNA VODA
 THV – TOPLA IN HLADNA VODA

Cevi plastične DN15 (razen posebej označenih)
 PRIKLJUČKI IZ TAL; na vsak izvod montirati vodoprepadni ventil. Višina priključka skupno z ventilom ne sme presegati 10 cm iz tal (ventil v ležečem položaju). Pod termičnimi elementi obvezno izvesti instalacije iz kovinskih (pocinkanih) cevi.
 PRIKLJUČKI IZ ZIDA; (razen posebej označenih) na višino 1,2m montirati mešanjo baterijo ali ventil, kar dobavi in montira izvajalec instalacije.

OV – ODPADNA VODA
 Odtočne cevi DN50 (razen posebej označenih)
 Pri pomivalnih koritih montirati na vsako posodo korita po en OV iz stene 40cm od tal.
 Talne sifone namestiti na označena mesta.
 Podne rešetke postaviti na kotirana mesta v tlorisu in to v ravnini tlaka, ki po naj ima ustrezen nagib.

PE – PRIKLJUČEK ELEKTRIKE
 Posamezne moči in dolžine kablov so razvidne iz tlorisa Vtičnice namestiti na približno označena mesta na višini 1,2m od tal.
 Vsi elementi morajo imeti lastno potencialno izravnavo (galvanski vodnik), izvedejo in priključijo ga izvajalci elektro instalacij.

OPOMBA:
 Vsi priključki in dimenzije so podani le informativno.
 Za morebitna odstopanja ne odgovarjamo.
 Vse kote zidov in priključkov se nanašajo na finalizirane zidove in tla.

ixa IXA d.o.o., Tržaška cesta 285, SI-1000 LJUBLJANA T/F +386 1 256 46 51 MF 041 647 597 E ixa@telemach.net			
INVESTITOR OBČINA SEMIČ, Štefanov trg 9, 8333 SEMIČ			
OBJEKT OSNOVNA ŠOLA BELOKRANJSKEGA ODREDA SEMIČ ENOTA VRTEC SONČEK – RAZŠIRITEV KUHINJE			
ODGOVORNI VODJA PROJEKTA DOMEN BERGOČ, udia	ID. ŠT. ZAPS A-1511	ŠT. PROJEKTA OSBO-KV/2017	VRSTA PROJEKTA PZI
ODGOVORNI PROJEKTANT GREGOR DOJER, udia	ID. ŠT. IZS T-0702	ŠT. NACRTA 90/17	VRSTA NACRTA PZI
NACRT		TEHNOLOŠKI NACRT S PRIKLJUČKI	
RISBA		GLAVNO MERILO	1:50
SATELITSKA KUHINJA TLORIS PRITLIČJA		DATUM	13.09.2018
		ŠTEVILKA RISBE	1